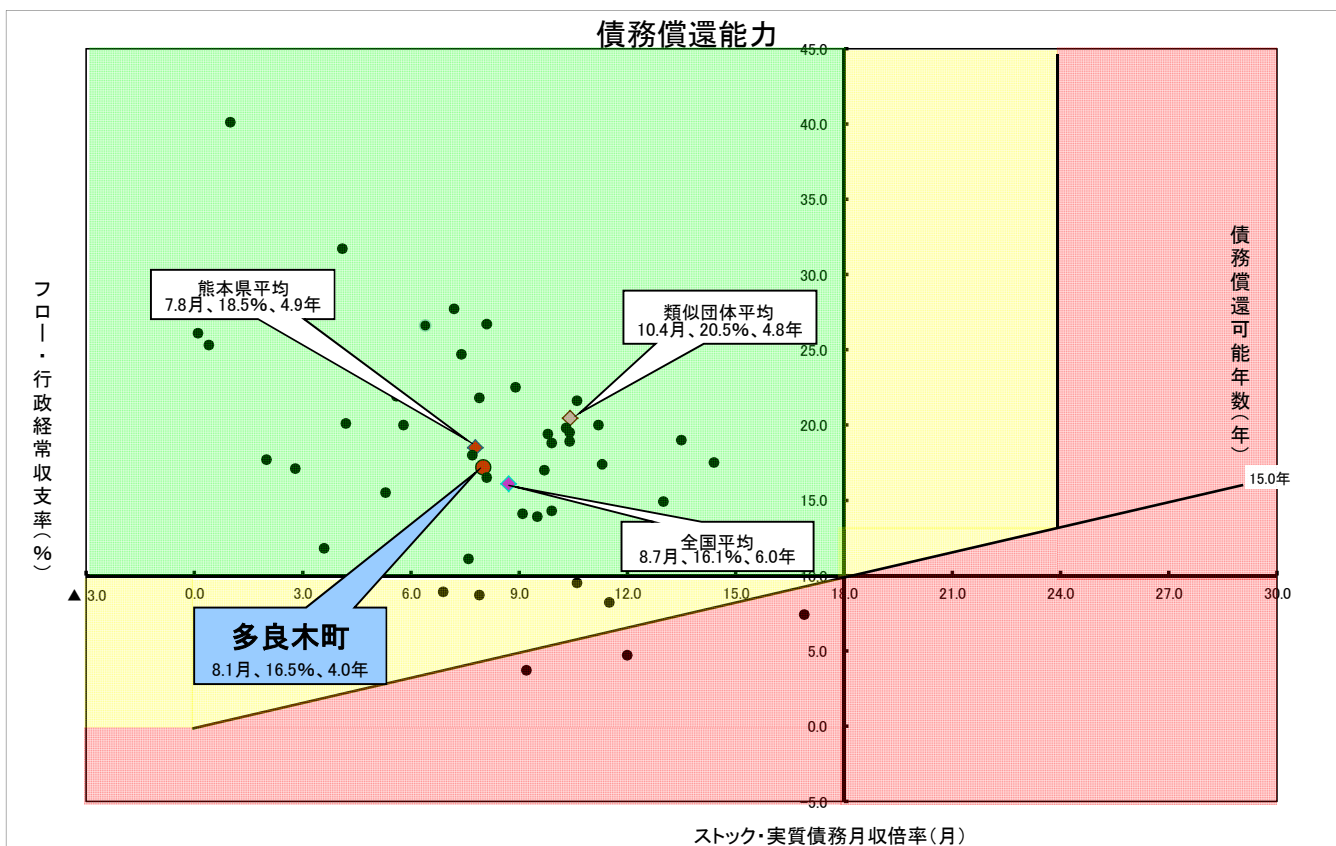


【参考資料】平成25年度 多良木町ポジショニングマップ

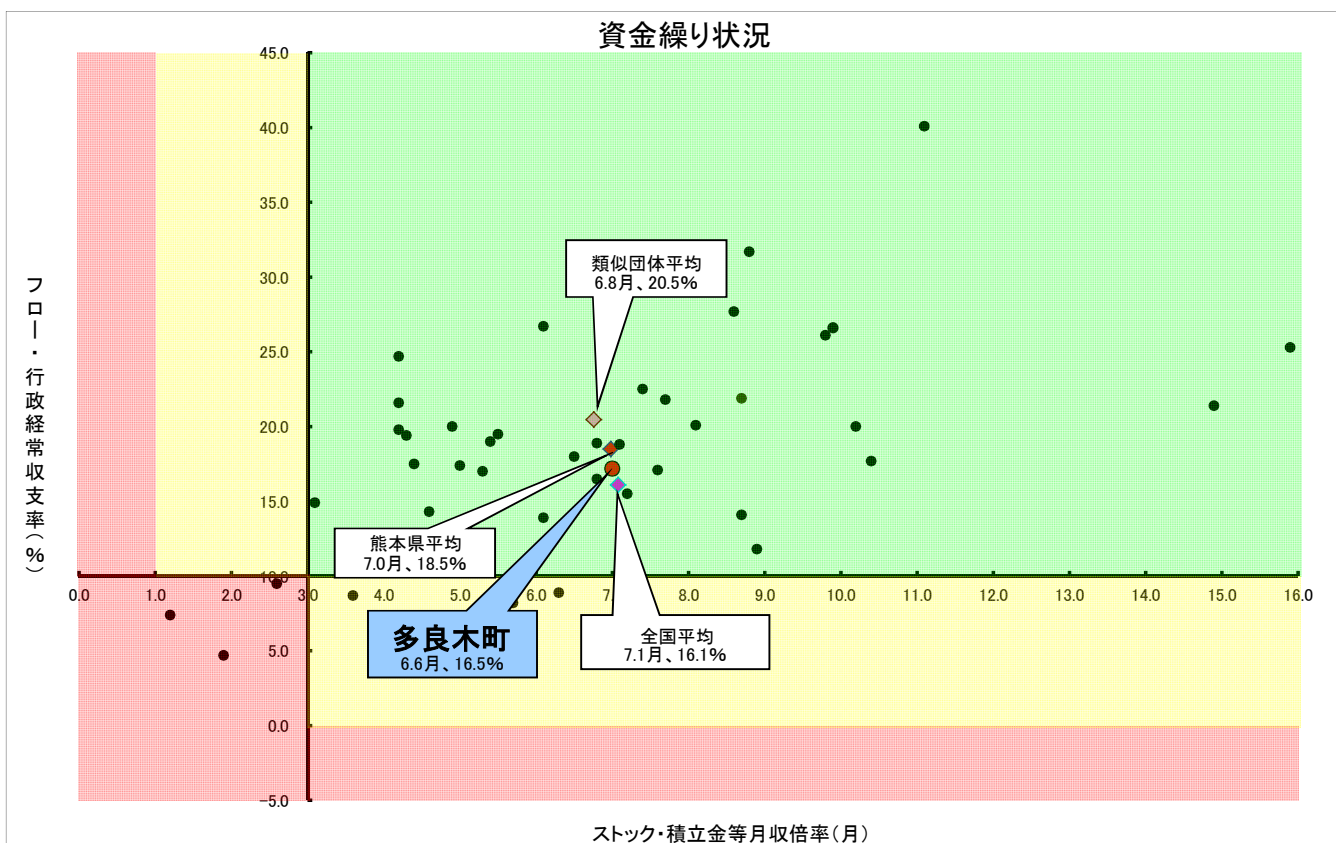
平成28年1月25日
九州財務局
理財部融資課

財務状況把握
結果概要交付付属

(熊本内自治体の財務指標)



※数値は、(実質債務月収倍率, 行政経常収支率, 債務償還可能年数)である。※各団体の指標値はヒアリング団体のみ補正後



※数値は、(積立金等月収倍率, 行政経常収支率)である。※各団体の指標値はヒアリング団体のみ補正後