

# 障がい児入所施設

たらぎちょうりつ たらぎがくえん  
多良木町立多良木学園



〒868-0502

熊本県球磨郡多良木町大字黒肥地6525番地38

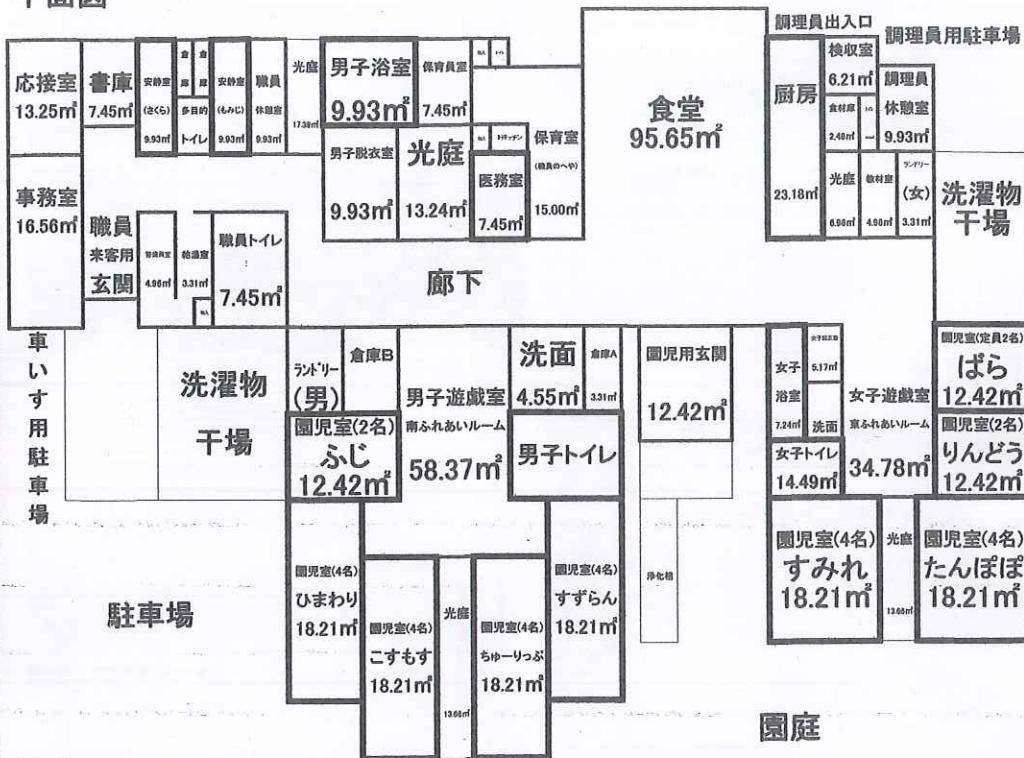
TEL: 0966-42-2692

FAX: 0966-42-2693

## ご来園方法

- 1 鉄道 くらま川鉄道湯前線多良木駅下車 タクシー10分
- 2 バス 九州産交バス多良木駅前下車 タクシー10分
- 3 自家用車等 県道33号 黒肥地小学校近くの黒肥地駐在所前の道を約500m登り、右手側にあります。

## 平面図



## 沿革

- 昭和43年 4月 1日 開園 定員50人
- 平成20年 3月31日 グループホーム(定員4名)終了
- 平成20年 4月 1日 入園定員を50名から30名とする
- 平成23年 5月27日 園舎建替及び旧園舎解体工事開始(木材補助事業を利用)
- 平成24年 1月10日 新園舎稼働 残りの旧園舎解体
- 平成24年 3月16日 新園舎工事竣工 定員30人  
(空床利用による短期入所・日中一時支援 定員2名)

ご利用を希望される場合は、当園を見学され、下記の手続等をお願いします。  
園見学は随時実施しておりますが、あらかじめ電話で予約ください。

- 1 入所  
管轄の児童相談所(当園は「八代児童相談所(0965-32-4426)」)へご連絡され、受給者証発行手続きをお願いします。
- 2 短期入所・日中一時支援事業  
お住まいの市町村役場福祉課等で、受給者証発行手続きをお願いします。



園舎内のご案内



正面玄関



応接室



園児用トイレ(男子)



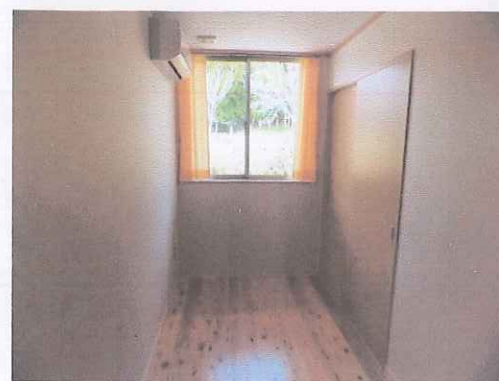
車椅子対応トイレ



男子遊戯室



女子遊戯室



静養室(板間)



静養室(畳間)



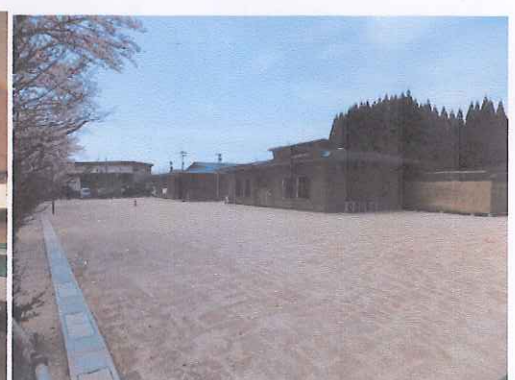
園児室



浴室(男)



食堂



園庭

総敷地面積 6,077㎡ 建物構造 木造平屋建 延床面積 710.08㎡

作成年月日 平成24年4月1日